

MagniLink TAB



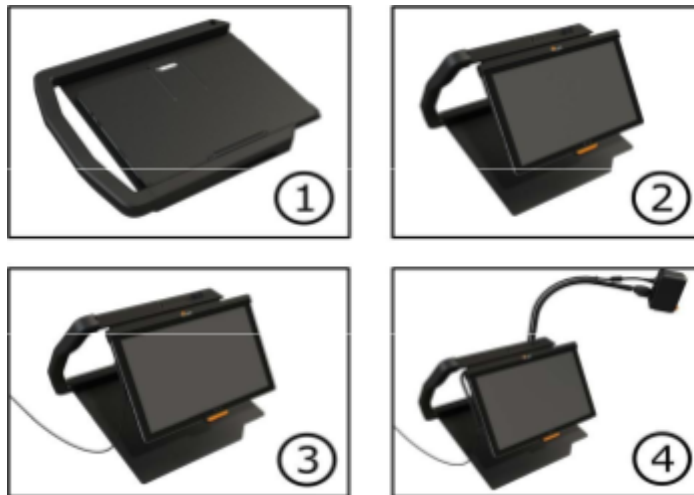
תשר געש 
פתרונות ראייה מתקדמים

09-9529366

www.tsr-gaash.co.il



1. שקע חיבור ספק הכח
2. שקע USB
3. שקע USB-C
4. מצלמה
5. עוצמת קול
6. כפתור הדלקה
7. שקע אודניות



1. הניחו את המכשיר על השולחן לפניכם
2. איחזו בזרוע המכשיר והרימו אותה למיקום הרצוי
3. חברו את ספק הכח למכשיר
4. מקמו את מצלמת הקרוב/רחוק בצד הימני של המעמד.
חברו את כבל ה-USB אל הטאבלט.



מצלמת קרוב רחוק



<p>החלפה בין מצב צילום למצב הקראה (OCR) • לא פועל בעברית</p>	
<p>העברה בין מצלמות המכשיר</p>	
<p>הגדלה</p>	
<p>הקטנה</p>	
<p>התחל הקראה • לא פועל בעברית</p>	
<p>שמירה \ פתיחה של תמונות או סרטונים</p>	
<p>פתיחת תפריט להגדרות תצוגה</p>	
<p>פתיחת תפריט הגדרות כלליות</p>	

מחוות מגע

ניתן לשלוט בחלק מהפונקציות באמצעות מחוות מגע בטאבלט. "לחיצה והחזקה" האצבעות, פירושה שמירה על האצבעות במקומן למשך יותר מחצי שנייה על המסך. ניתן לבחור אילו מחוות יהיו פעילות או כבויים בהגדרות.

מחוות כלליות

לחיצה עם 2 אצבעות	צבעים טבעיים
לחיצה והחזקה של 4 אצבעות	פתיחת הגדרות
לחיצה והחזקה של 5 אצבעות	מעבר למסך מלא
קירוב\הרחקה של 2 אצבעות	שינוי הגדלה
סיבוב 2 אצבעות	סיבוב התמונה
גרור אצבע אחת	העבר את התמונה
גרור 2 אצבעות לרוחב	שינוי מצב ניגודיות
גרור 2 אצבעות לאורך	לשנות צבע מלאכותי

מחוות מצלמה

גרור 4 אצבעות לרוחב	החלפה בין המצלמות
לחץ והחזק 2 אצבעות	תיקון זווית מופעל/כבוי
לחץ והחזק 3 אצבעות	הפיכת תמונה – תמונת מראה
לחיצה עם 3 אצבעות	מיקוד אוטומטי כבוי\דלוק
גרור 3 אצבעות לרוחב	שינוי מיקוד ידני * אפשרי רק במצלמת קרוב\רחוק
לחץ והחזק אצבע אחת	הפעלת מצב הקראה

רשימת מקשי קיצור למקלדת

צבע טבעי	F1
מעבר בין צבעים – רקע בהיר	F2
חזרה בין צבעים – רקע בהיר	Shift + F2
מעבר בין צבעים – רקע כהה	F3
חזרה בין צבעים – רקע כהה	Shift + F3
הגדלה	חץ למעלה
הקטנה	חץ למטה
מיקוד אוטומטי כבוי\דלוק	Ctrl + J
כיוון מיקוד ידני {פלוס}	חץ למעלה+Shift
כיוון מיקוד ידני {מינוס}	חץ למטה+Shift
שינוי בהירות – יותר בהיר	חץ ימינה
שינוי בהירות – יותר כהה	חץ שמאלה
היפוך תמונה – מראה	CTRL + I
סיבוב תמונה – בכיוון השעון	CTRL + R
סיבוב תמונה – נגד כיוון השעון	CTRL+Shift+R
תיקון זווית מופעל/כבוי	CTRL + K
מעבר למסך מלא	CTRL + F
מצב סוללה	CTRL + B
הגדרות כלליות	F9
מעבר בין המצלמות	F7
שמירת תמונה	F5
שמירת תמונה – ברירת מחדל	Shift + F5
התחלת צילום סרטון	CTRL + F5
התחלת צילום סרטון – ברירת מחדל	CTRL+Shift+F5
פתחת תיקיית תמונות	F6
פתיחת תיקיית תמונות – ברירת מחדל	Shift + F6

פתיחת תיקיית סרטונים	CTRL + F6
פתיחת תיקיית סרטונים – ברירת מחדל	CTRL+Shift+F6
גלילת תמונה שמאלה	A
גלילת תמונה ימינה	D
גלילת תמונה מעלה	W
גלילת תמונה מטה	S
התחלת הקראה – מסמך חדש	F4
התחלת הקראה מקובץ מצורף	Shift + F4
החלפה בין מצב צילום למצב הקראה	V
שמירת מסמך	Alt + F5
פתיחת מסמך שמור	F6
הגדלת הגופן	Shift + פלוס
הקטנת הגופן	Shift + מינוס
התחלת הקראה	1
עצירת הקראה	2
שינוי מצב תמונה	B
הקרא את הקודם	3
הקרא את הבא	4
שינוי מצבי הקראה	5
עמוד הבא	Page Down
עמוד קודם	Page Up
הפחת עוצמת קול	8
הגבר עוצמת קול	9
הפחת מהירות דיבור	6
הגבר מהירות דיבור	7
קול הבא	CTRL + 0

שמור תמונה	CTRL + S
פתח תמונה	CTRL + O
חזרה מפעולה אחרונה	CTRL + Z
עשה שוב	CTRL+Shift+Z



09-9529366